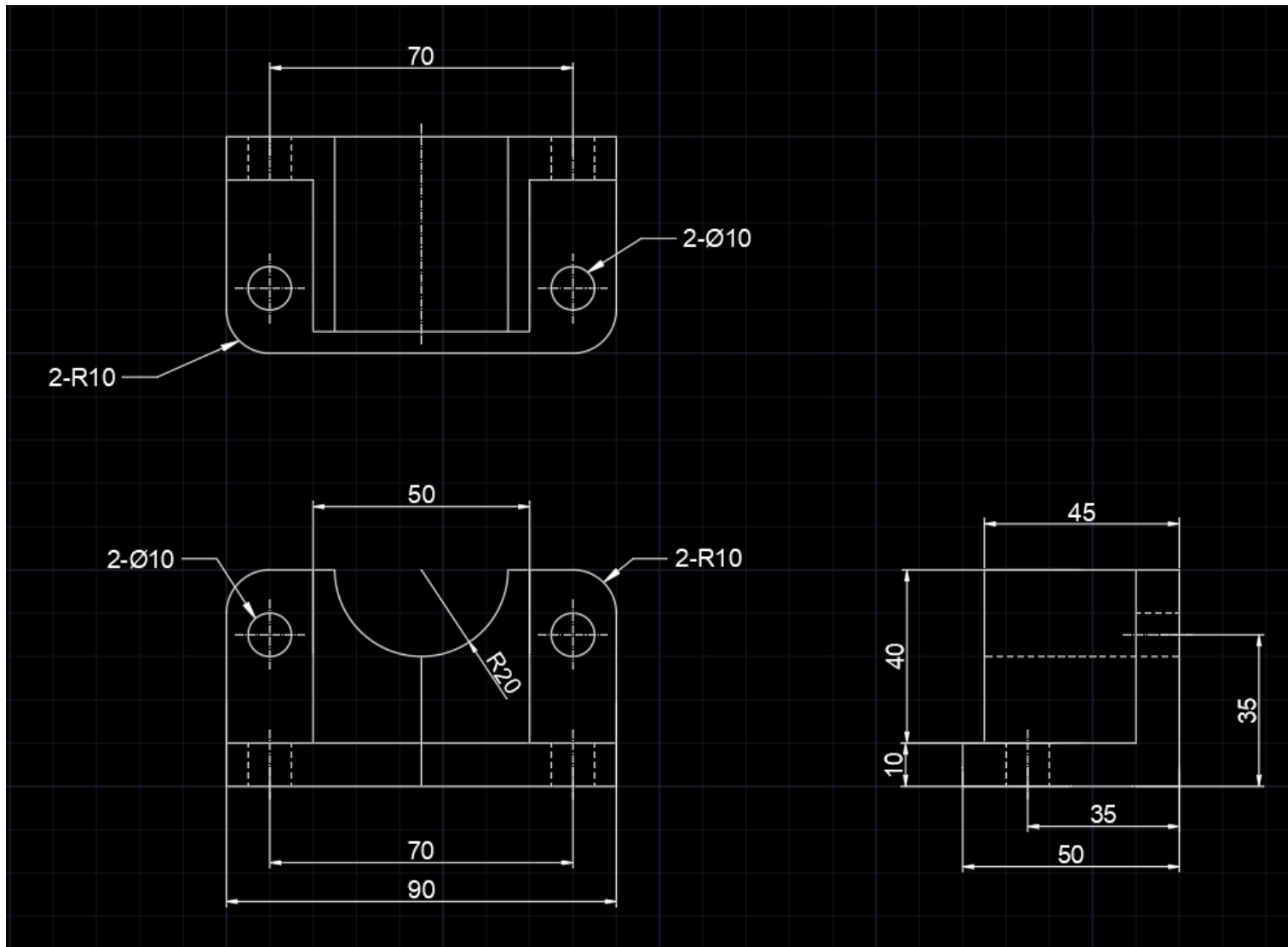


1. CATIA 학습

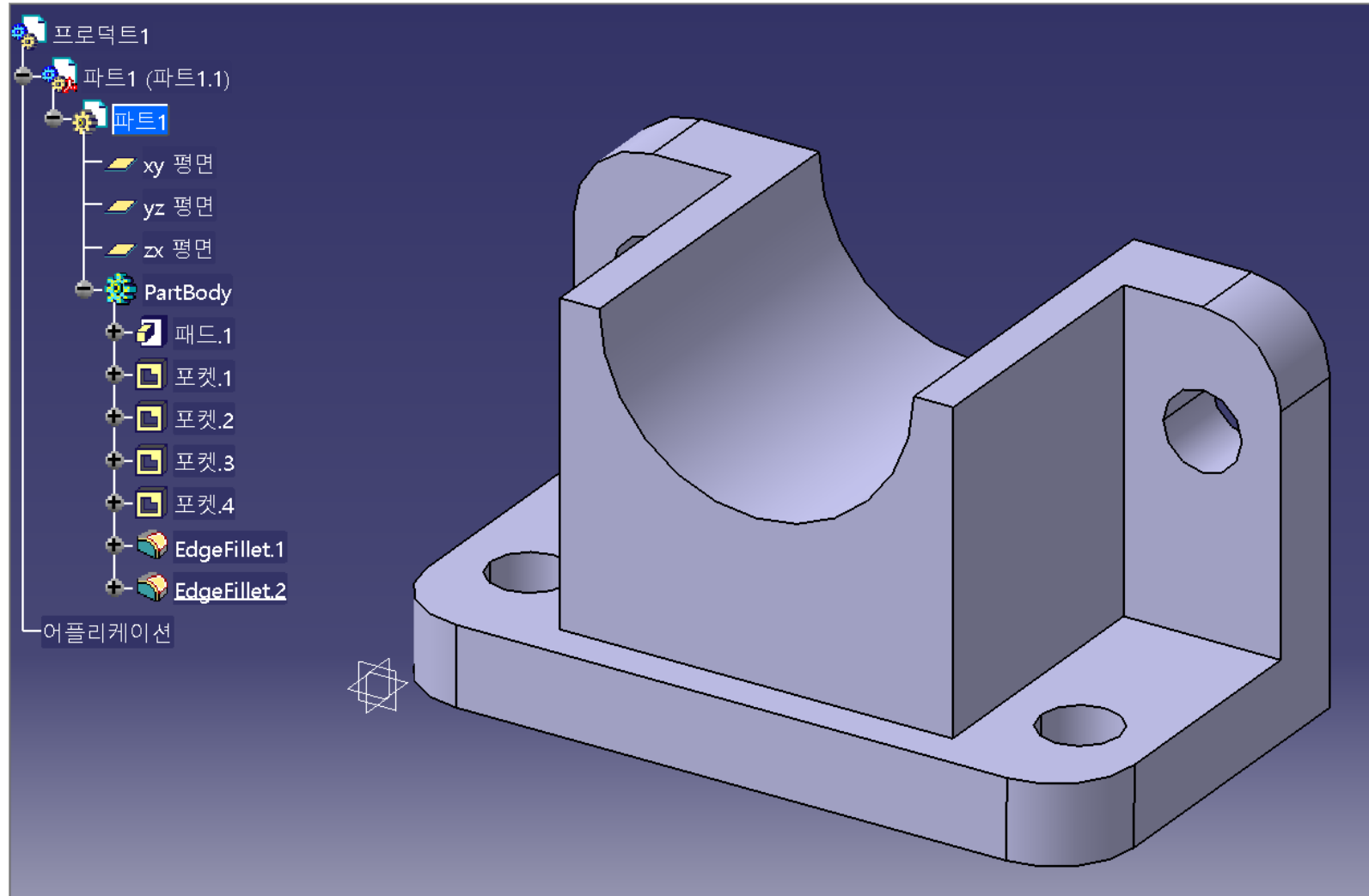
- 복잡한 형상의 부품에 대한 평면 도면을 이용하여 **3D 도면을 작성**할 수 있다.
- 3D 형상 모델을 이용하여 **2D 도면을 작성**할 수 있다.
- 3D 도면과 Analysis manager를 이용하여 **유한요소해석**을 수행할 수 있다.

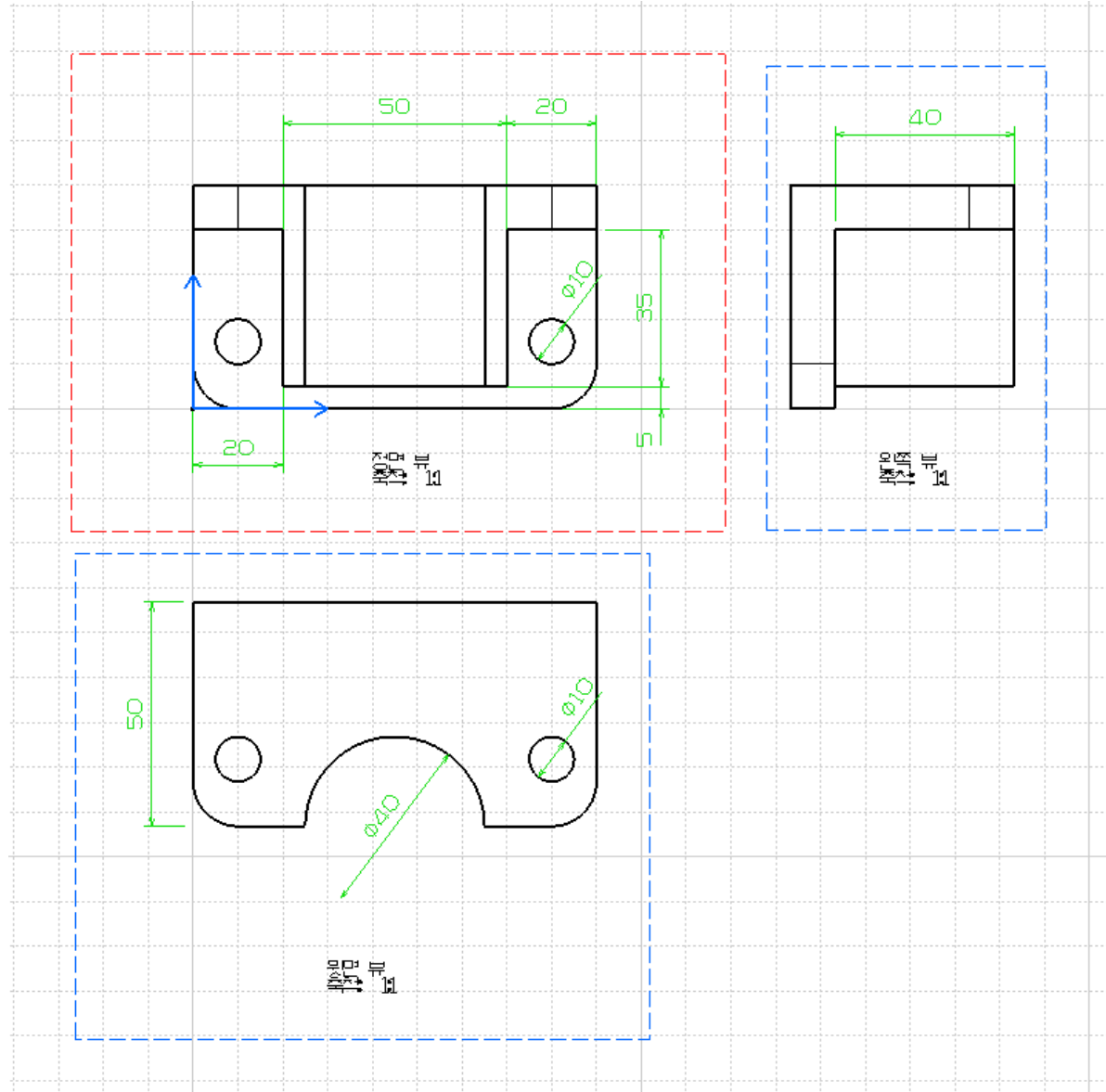
✓ 부품 2D 도면



✓ 카티아 도면 그리기: 복잡한 형상의 부품

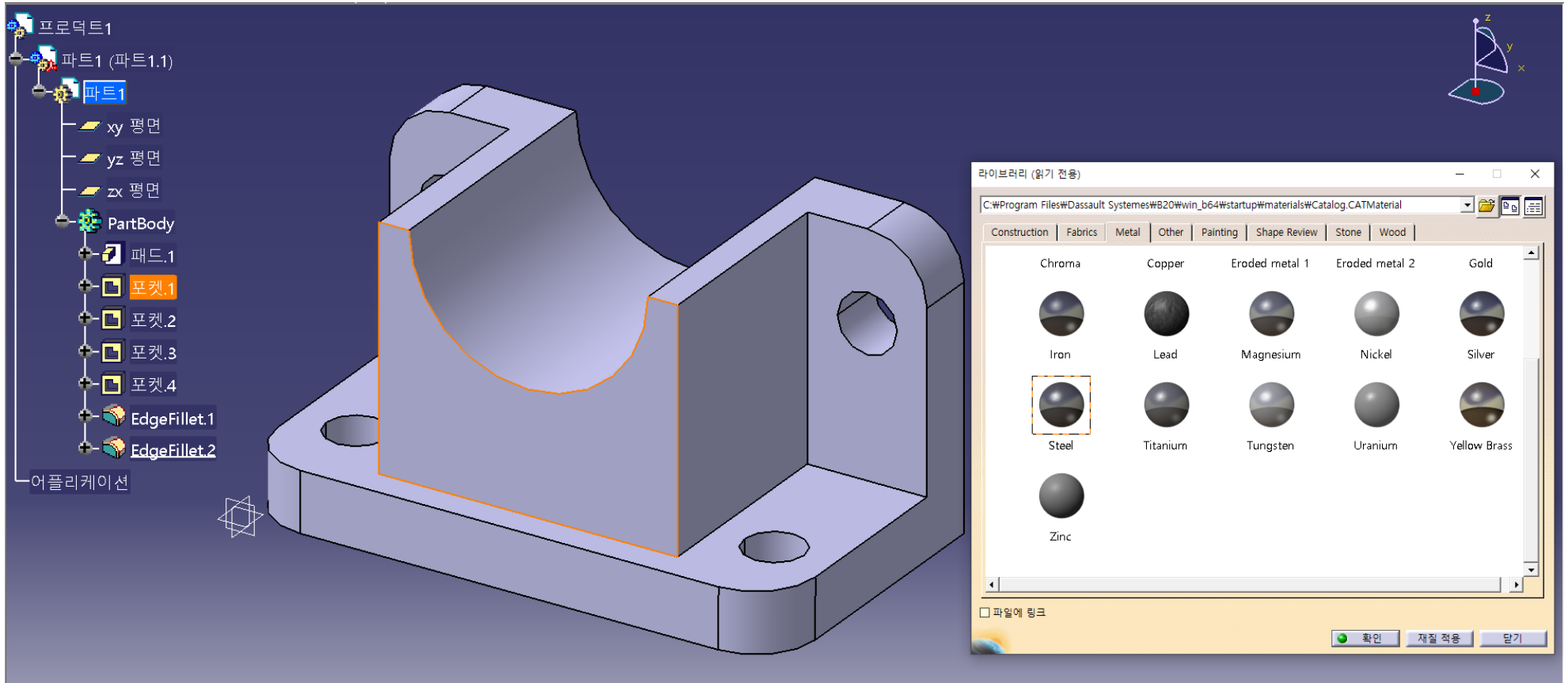
-3D 도면 그리기: 스케치, 패드, 포켓, 필렛



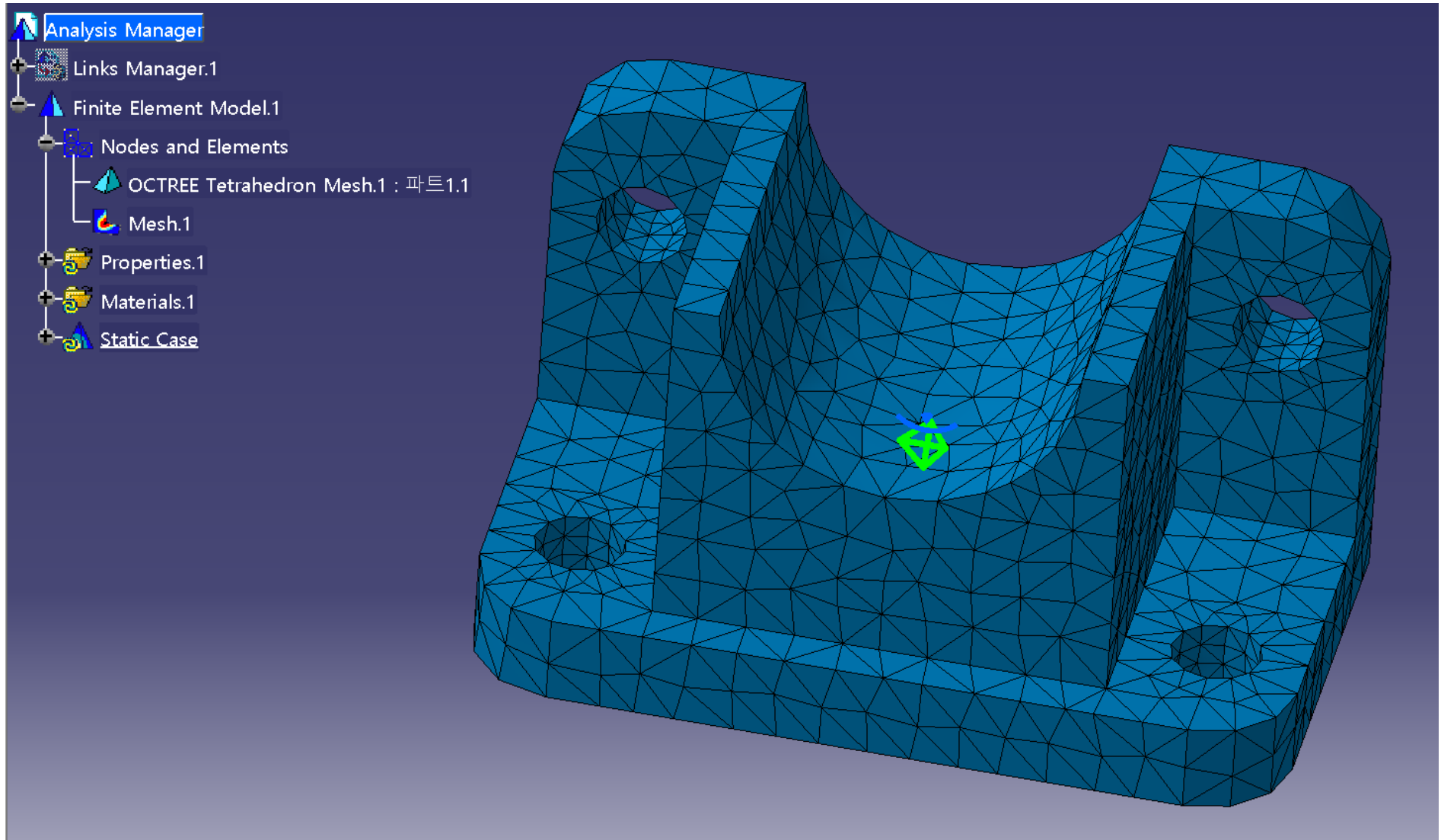


CATIA 학습 6

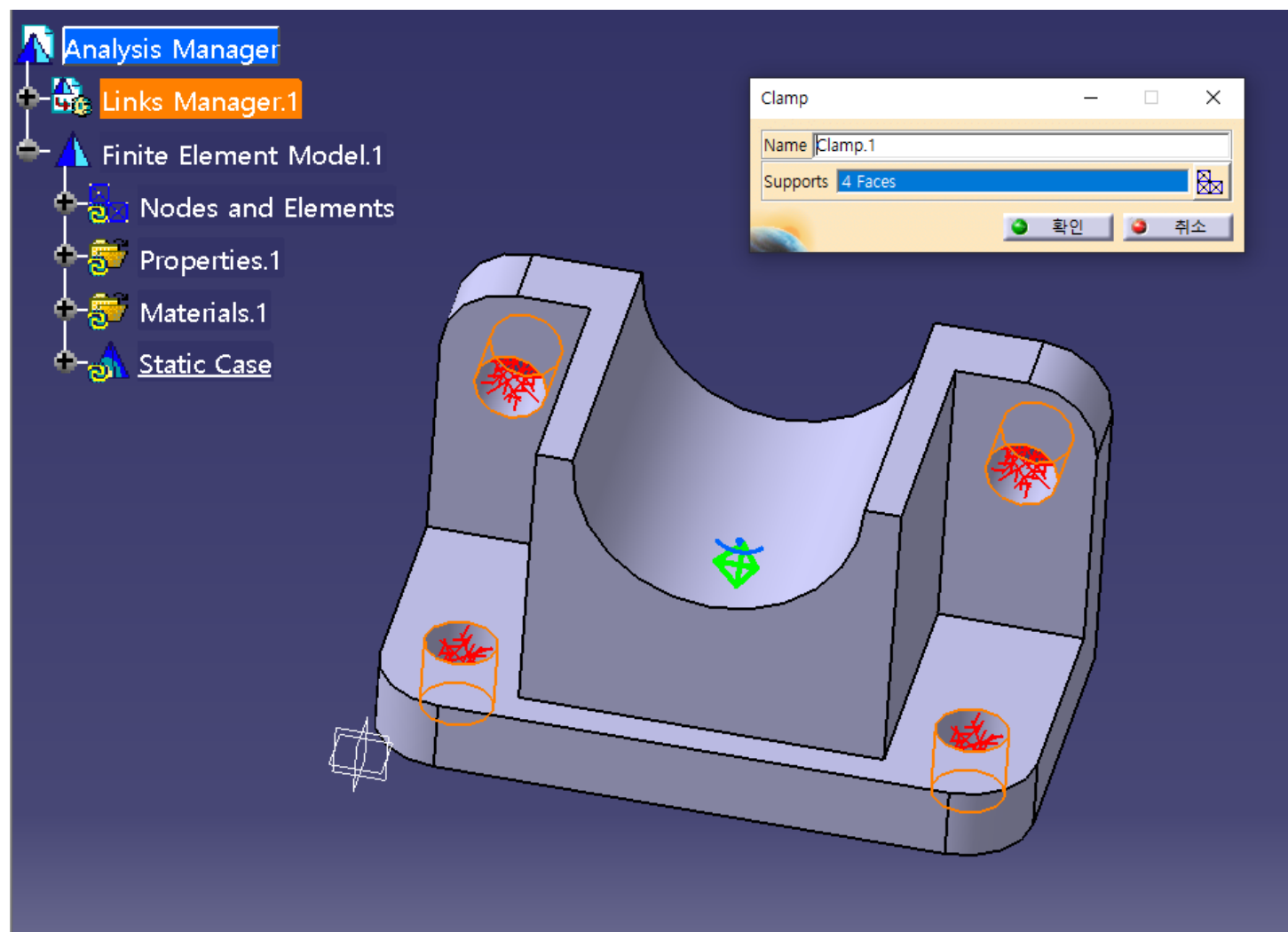
-유한요소해석(구조해석) 연습

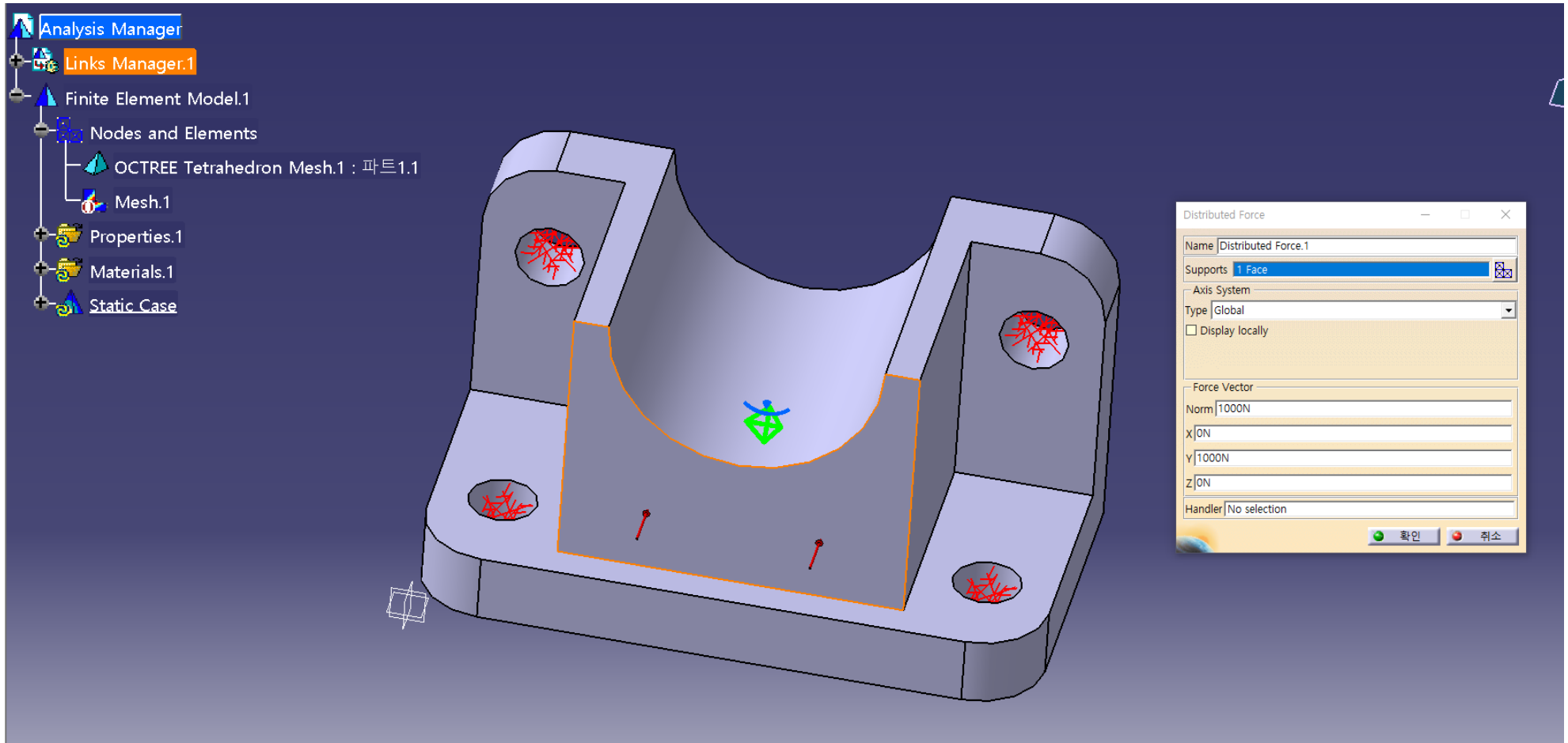


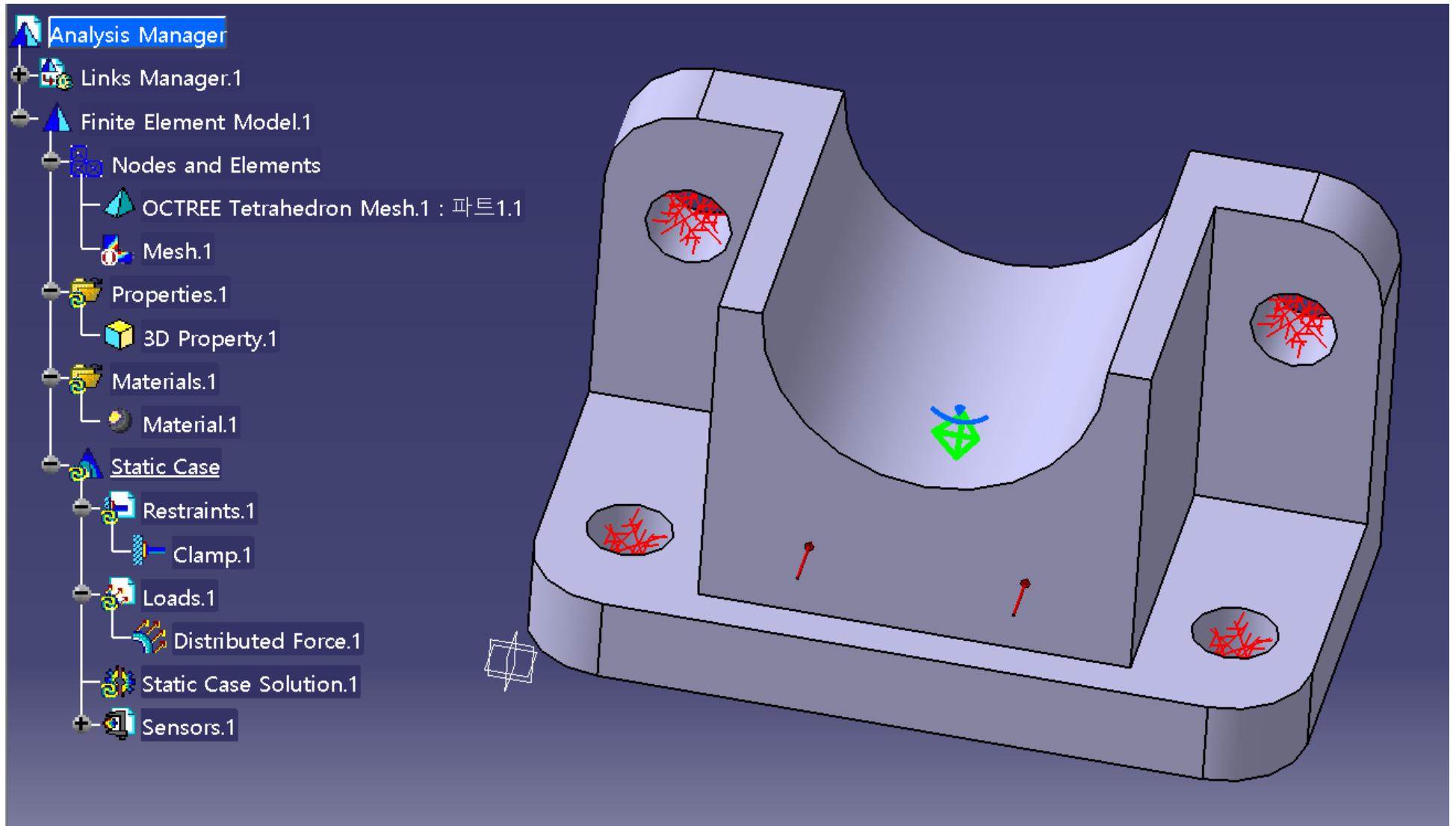
1) 요소망 생성



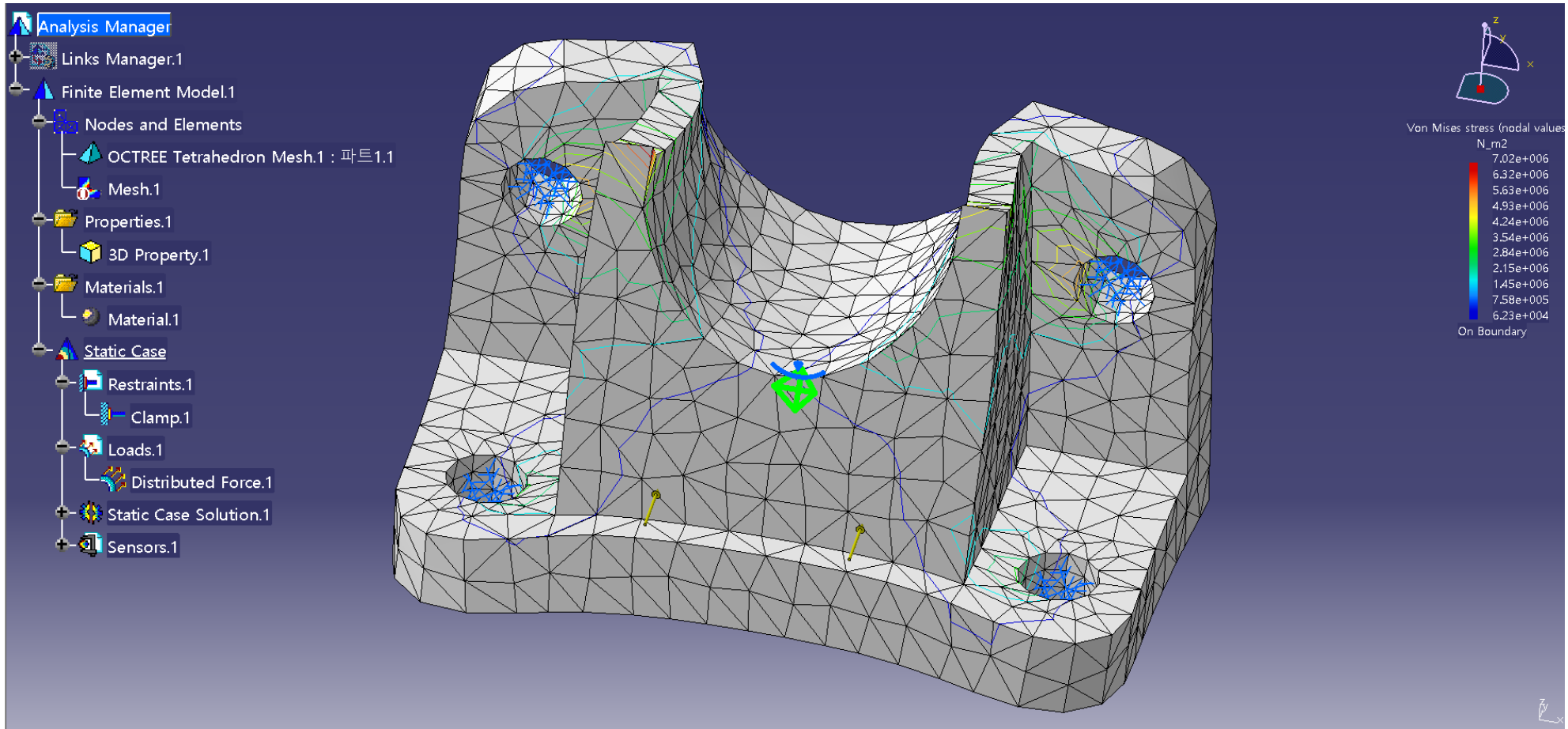
2) 경계조건 및 하중조건 부여







3) 구조해석 결과: von Mises stress



1. CATIA 학습

- 복잡한 형상의 부품에 대한 평면 도면을 이용하여 **3D 도면을 작성**할 수 있다.
- 3D 형상 모델을 이용하여 **2D 도면을 작성**할 수 있다.
- 3D 도면과 Analysis manager를 이용하여 **유한요소해석**을 수행할 수 있다.