

# SolidWorks 소프트웨어 교육 안내서

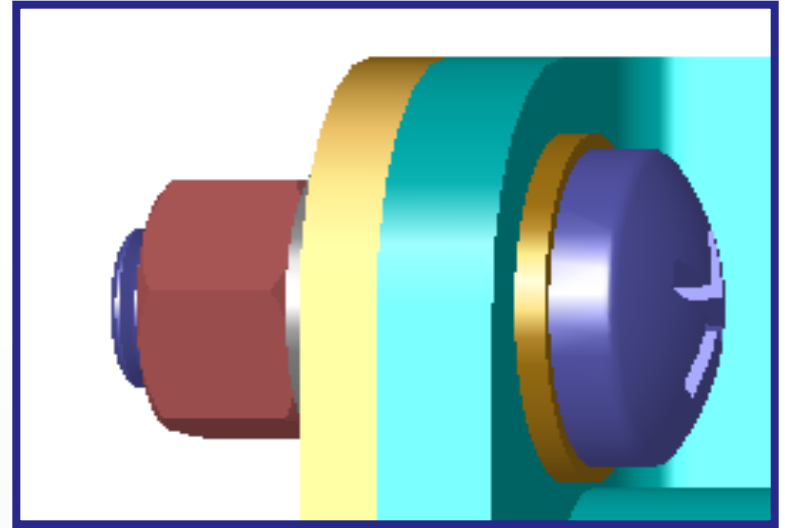
## 7장

신안산대학교  
기계과 조남철



# Toolbox란 무엇입니까?

- 볼트, 나사, 와셔, 로크 와셔 등과 같은 즉시 사용할 수 있는 표준 파트입니다.
- 대부분의 체결기 및 여러 다른 표준 파트를 모델링할 필요가 없습니다.
- 끌어서 놓기로 쉽게 배치할 수 있습니다.



# Toolbox Browser

- 즉시 사용 가능한 부품의 라이브러리가 포함되어 있습니다.
-  를 클릭하여 **Toolbox Browser**에 액세스합니다.
- 즉시 사용 가능한 파트의 라이브러리가 포함되어 있습니다.



# 끌어서 놓기로 쉽게 배치

- Toolbox Browser에서 끌기
- 어셈블리에 스냅



# 배치 시에 정의되는 메이트 관계

---

- **Toolbox** 파트가 어셈블리에 스냅할 경우 **Toolbox** 파트 및 다른 파트 간의 메이트 관계가 설정됩니다.
- 와셔를 사용할 경우 먼저 와셔를 배치합니다. 나사 및 너트와 같은 후속 하드웨어는 와셔에 메이트됩니다.



# 표준 하드웨어 일치 - 표준 구멍

---

- 구멍 가공 마법사를 사용하여 만든 구멍에 배치된 하드웨어는 적절하게 크기가 지정됩니다.
- 크기 지정된 표준 파트는 설계를 사실적으로 유지하는데 도움이 됩니다.



# Toolbox 파트 속성 지정

- 설계에 맞게 하드웨어를 사용자 정의하기 위해 파트 속성을 변경합니다.
- 파트를 배치하면서 속성을 지정합니다.
- 파트가 배치된 후 속성을 변경할 수 있습니다.

납작 머리 나사 (100) ?

✓ ✕

즐거찾기(F) ▾

속성 ▴

크기:

#0-80 ▾

길이:

0.625 ▾

드라이브 유형:

십자 ▾

나사산 길이:

0.625 ▾

나사산 표시:

단순화된 설정 ▾

지름: 0.06

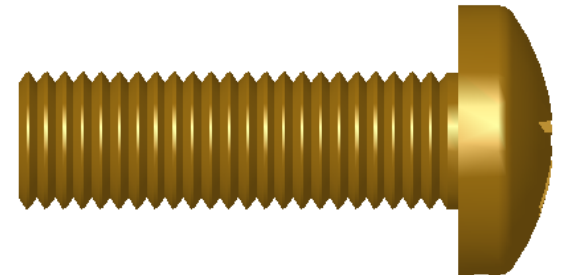
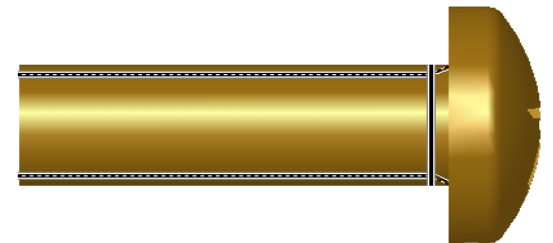
설정명:

CR-FHM1 0.06-80x0.625x0.625-N

코멘트:

# 나사산 표시

- 단순화 — 상세가 거의 없는 하드웨어를 나타냅니다. 가장 일반적인 표시입니다.
- 외형 — 일부 상세가 있는 하드웨어를 나타냅니다.
- 개요 — 특수한 또는 사용자 정의 설계 하드웨어에 사용되는 매우 상세한 표시입니다.





# 지원되는 표준

---

- **Toolbox는 국제 표준을 지원합니다**

- **ANSI**
- **BSI**
- **CISC**
- **DIN**
- **ISO**
- **JIS**

# 주요 제조업체의 라이브러리

---

- **Toolbox**에는 다음과 같은 주요 제조업체의 표준 파트 라이브러리가 포함되어 있습니다.
  - **PEM®**
  - **Torrington®**
  - **Truarc®**
  - **SKF®**
  - **Unistrut®**