

# SolidWorks 소프트웨어 교육 안내서

## 8장

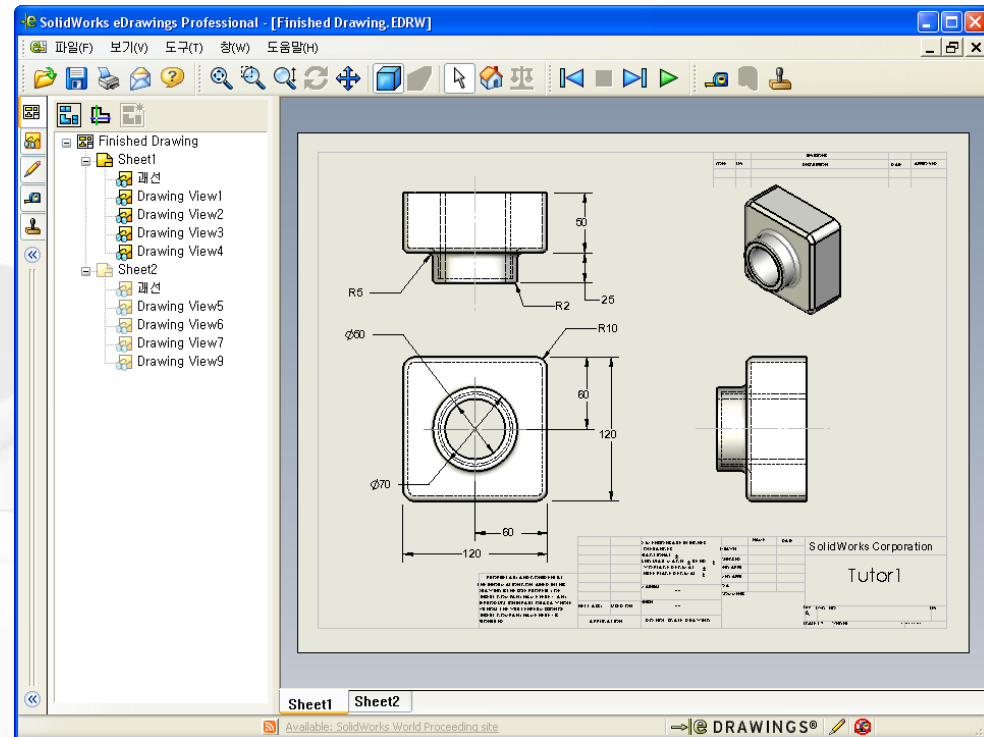
신안산대학교  
기계과 조남철



# eDrawings


eDrawings를 애니메이션하거나 표시하거나 전자 메일로 보낼 수 있습니다.

- 다른 사람이 **SolidWorks** 외부에서  
파트, 어셈블리 및  
도면을 볼 수 있습니다.
- 파일은 크기가 작아  
전자 메일로 보내기에  
적합합니다.







# eDrawings 게시


---

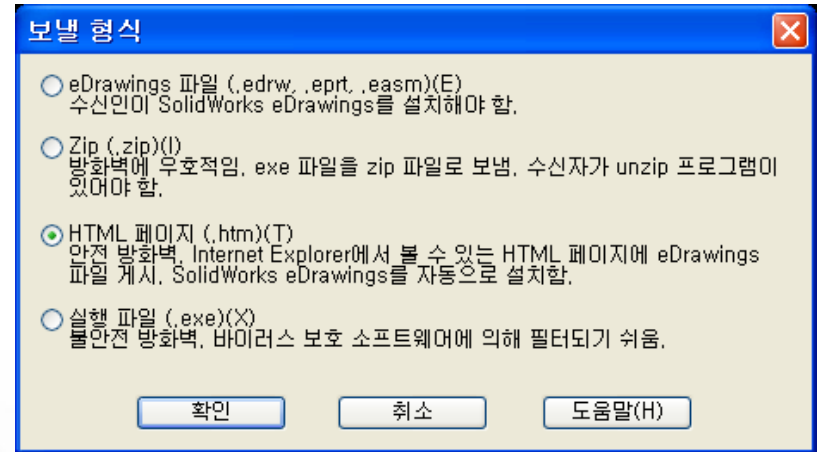
- eDrawing 만들기는 빠르고 간단합니다.
-  을 클릭하여 임의의 SolidWorks 파일에서 eDrawing을 게시합니다.
- 다른 AutoCAD® 도면에서도 eDrawing을 만들 수 있습니다.

# 동적으로 eDrawings 보기

- 연속 재생  을 클릭하여 연속으로 실행되는 eDrawing 애니메이션을 봅니다.
- 다음  및 이전  을 사용하여 eDrawing 애니메이션을 단계별로 진행합니다.
- 중지  를 클릭하여 애니메이션을 끝냅니다.

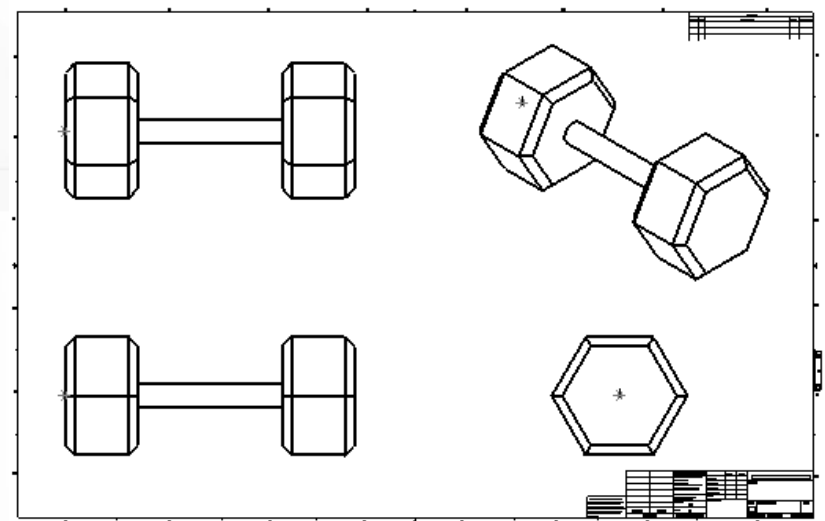
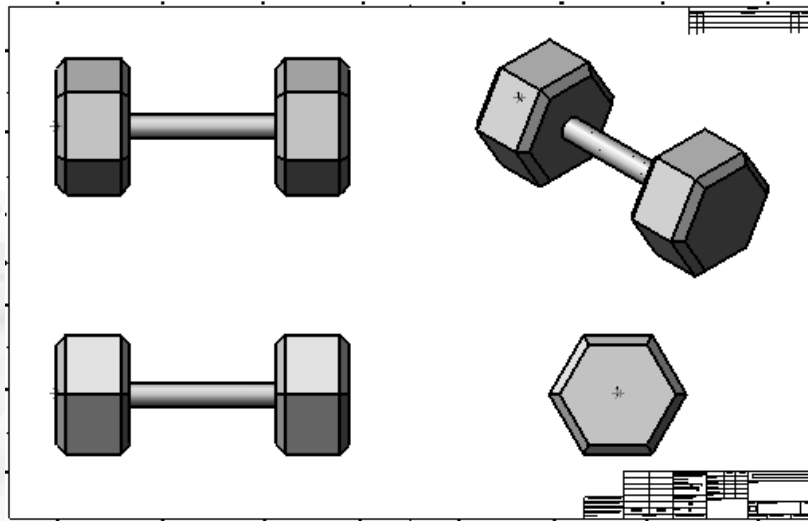
# eDrawings 보내기

- 보내기  또는 파일, 보내기를 클릭하여 eDrawing을 전자 메일로 보냅니다.
- 전자 메일과 호환되는 여러 형식이 있습니다.
- 받는 사람은 SolidWorks 응용 프로그램이 없어도 파일을 볼 수 있습니다.




# 음영 뷰

- 기본적으로 eDrawing 뷰는 음영 처리됩니다.
- 음영  을 클릭하면 eDrawing이 실선으로 표시됩니다.
-  을 다시 클릭하면 eDrawing이 음영으로 표시됩니다.



# 뷰 다시 설정

---

- 홈  을 클릭하여 뷰를 기본값으로 다시 설정합니다.
- 홈을 사용하면 eDrawing을 확인한 다음에 기본 뷰로 신속하게 돌아갈 수 있습니다.

# 3D 포인터

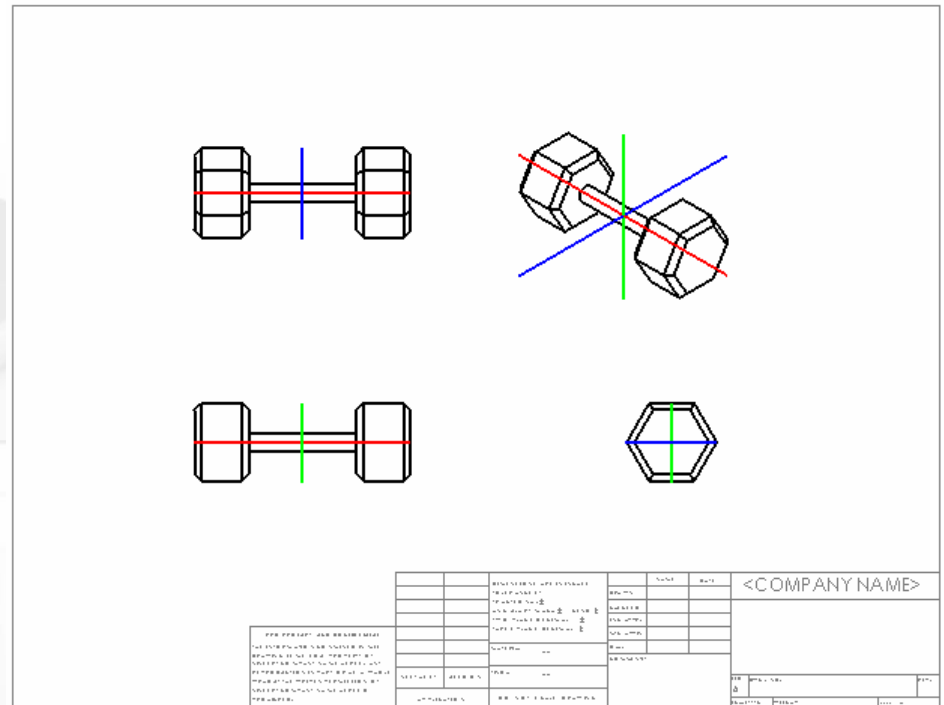
도면 파일에서 만든 eDrawing에서 모델의 방향을 보는 데 도움이 됩니다.

-  을 클릭하여 3D 포인터를 표시합니다.

- 빨강 — X축


- 녹색 — Y축

- 파랑 — Z축





# 개요 창

- eDrawing의 작은 축소판 보기입니다.
- 개요 창  을 클릭하여 개요 창을 표시합니다.

