

# 유니버설디자인 적용 사례

재료학 수업

# 1. 유니버설 디자인의 개념

---

- ▶ **Design for all people!**
- ▶ 장애인, 노인, 어린이 등 약자가 사용할 수 있는 환경과 상품 창조를 만드는 디자인
- ▶ 신체적인 약함뿐 아니라 상황이나 나이에 따라 일어날 수 있는 특정 부분의 불리한 점을 보완하는 것
- ▶ ‘더 편하게, 더 안전하게, 더 풍요롭게’ 를 외치는 소비자 중심의 생활디자인



## 2. 유니버설 디자인의 원리

---

- ▶ **기능적 지원성이 높은 디자인(Supportive Design)**

기능상 필요한 도움을 제공해야 하며 사용자에게 불필요한 부담도 야기시켜서는 안 된다

- ▶ **수용 가능한 디자인(Adaptable Design)**

상황에 따라 조절 가능함으로써 다양한 요구를 충족시킬 수 있는 융통성

- ▶ **접근 가능한 디자인(Accessible Design)**

장애물이 제거된 상태

- ▶ **안전한 디자인(Safely-oriental Design)**

장애자가 정상적인 활동을 유지할 수 있도록 고려된 공간



### 3. 유니버설 디자인 적용사례

구 분	디자인 적용사례
주 차 장	장애우를 위한 주차구역 확보
인 도	시각장애우를 위한 점자블럭 설치
픽토그램	진입로 및 로비, 복도에 안내표지판 설치로 인지성 높은 공간계획
주출입구	진입부 단차제거 및 슬로프 설치로 장애우 편의 증진
로 비	시각장애우를 위한 점자 안내판 설치
카페/레스토랑	휠체어의 이동이 가능하도록 충분한 공간 확보와 테이블 하부 오픈
계 단	계단 난간 이중 설치 및 난간에 점자 표기
E / V	휠체어 사용이 가능한 공간 확보 및 버튼 위치 조절
복 도	지지용 고정 손잡이 및 사인물 설치 통행에 방해가 되지 않도록 소화기 등 시설물 안으로 숨김



### 3. 유니버설 디자인 적용사례

구 분	디자인 적용사례
객실입구	휠체어 사용자 및 보행 장애우를 위한 최소한의 공간 확보 필요 밝기를 조절하는 자동센서로 점등 및 소등이 가능 계단에 Foot Light 설치하여 이동할 때의 위험성 감소
객실내부	바닥 마감재 분리 및 단차 제거(욕실, 발코니 등)
침 실	침대에 안전바 및 스위치 설치, 휠체어 이동이 가능한 공간 필요 가구형태의 파티션을 통한 공간활용 및 프라이버시 확보
거 실	벽면을 이용하여 다양한 공간 활용 가능
주 방	원터치 수전/ 조리공간 확보 조리대와 마주하여 식탁 설치/ 다른 공간과의 시각적인 소통 곡선형 문짝으로 인해 힘이 덜 사용됨 싱크대 도어 부분에 바 설치 높이 조절이 가능한 싱크대 수납장 도어 반투명한 소재 사용

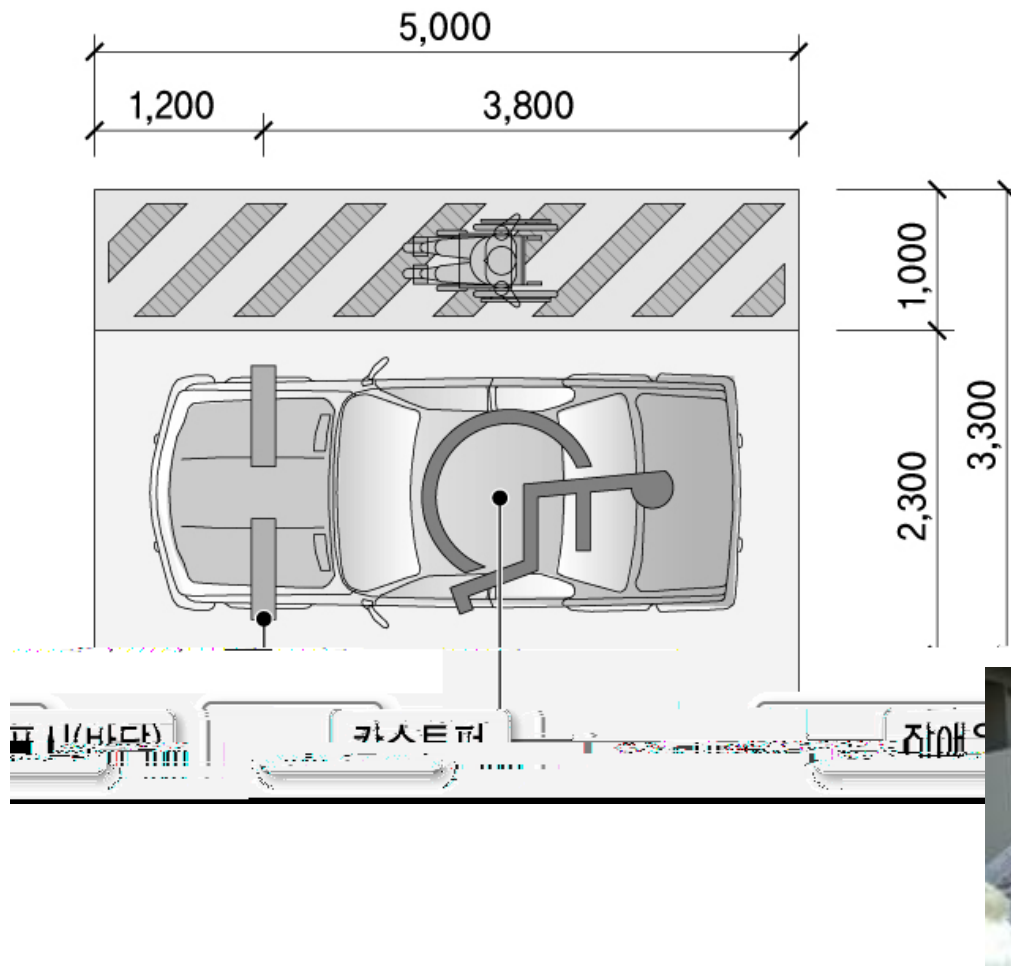
### 3. 유니버설 디자인 적용사례

구 분	디자인 적용사례
화 장 실	단차 제거/ 공간 활용도를 높이기 위한 접이식 도어 고정 손잡이 설치, 센서인식을 통한 자동 처리 시스템 변기에 조명 설치하여 어두운 곳에서의 안전사고 위험 방지 세면대 하부 공간 확보 각도 조절이 가능한 거울 설치 높낮이 조절이 가능한 세면대 보다 넓은 세면대 사용으로 노약자의 지지대 역할 가능
욕 실	보조 의자 및 욕조로의 출입이 자유롭기 위한 도어 설치 고정 손잡이 설치 욕실 내에서 현관 방문자 확인이 가능하도록 모니터 설치 수납장 내부에 콘센트 설치로 전선 정리가 깔끔함 필요에 따른 기능적인 수전 사용 안전 및 힘을 덜 들이기 위한 그립 바 설치



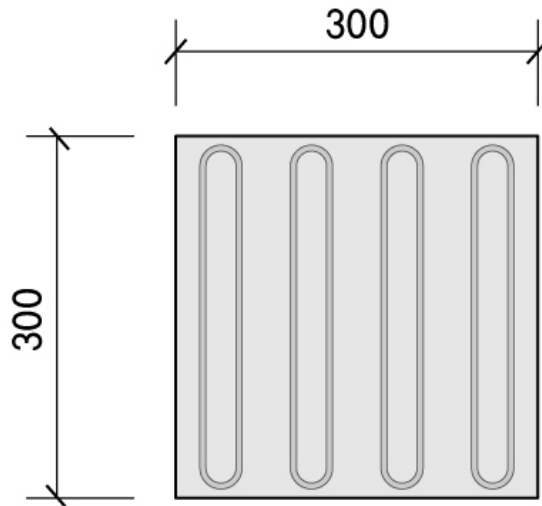
### 3. 유니버설 디자인 적용사례

- 주차장: 장애우를 위한 주차구역 확보 (현, 지하주차장에 적용)

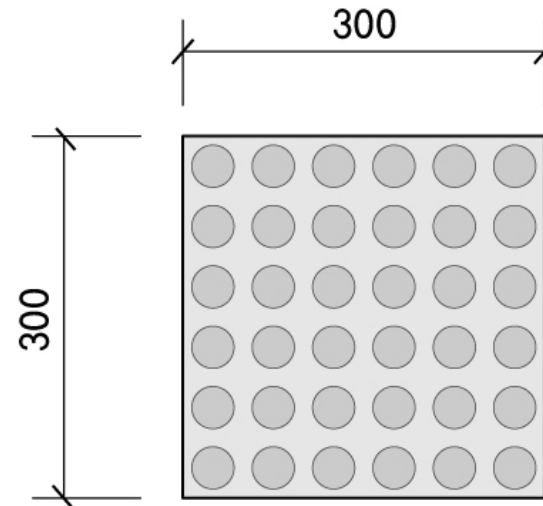


### 3. 유니버설 디자인 적용사례

- 인 도: 시각장애우를 위한 점자블럭 설치(정류장부터 진입로를 따라 설치 필요)



유도용  
선형블럭

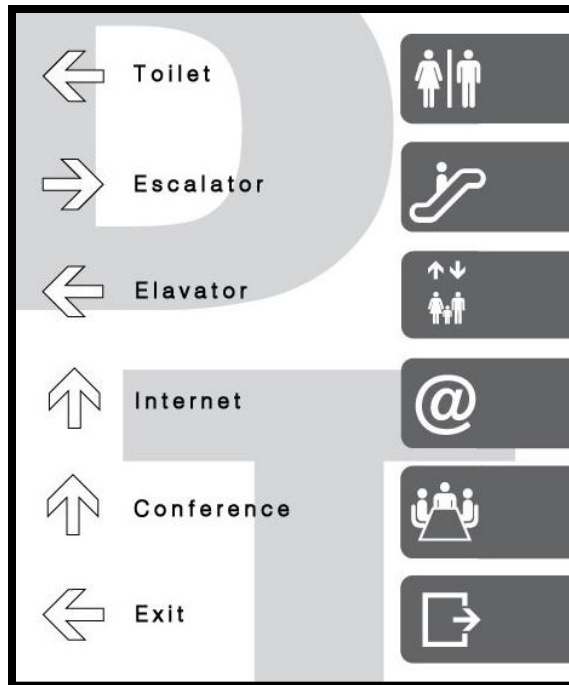


감지용  
점형블럭



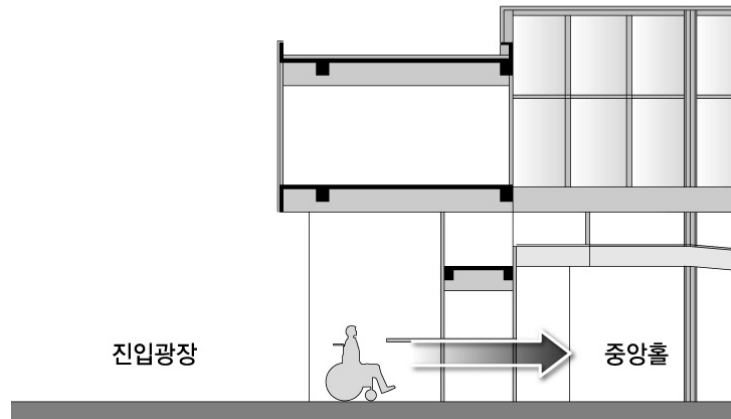
### 3. 유니버설 디자인 적용사례

- 픽토그램: 진입로 및 로비, 복도에 안내표지판 설치로 인지성 높은 공간계획



### 3. 유니버설 디자인 적용사례

- 입 구: 진입부 단차제거 및 슬로프 설치로 장애인 편의 증진  
(콘도 내 단차는 제거하도록 하고 계단이 필요할 시 옆면에 슬로프 설치)



### 3. 유니버설 디자인 적용사례

- 로비: 시각장애우를 위한 점자 안내판 설치



### 3. 유니버설 디자인 적용사례

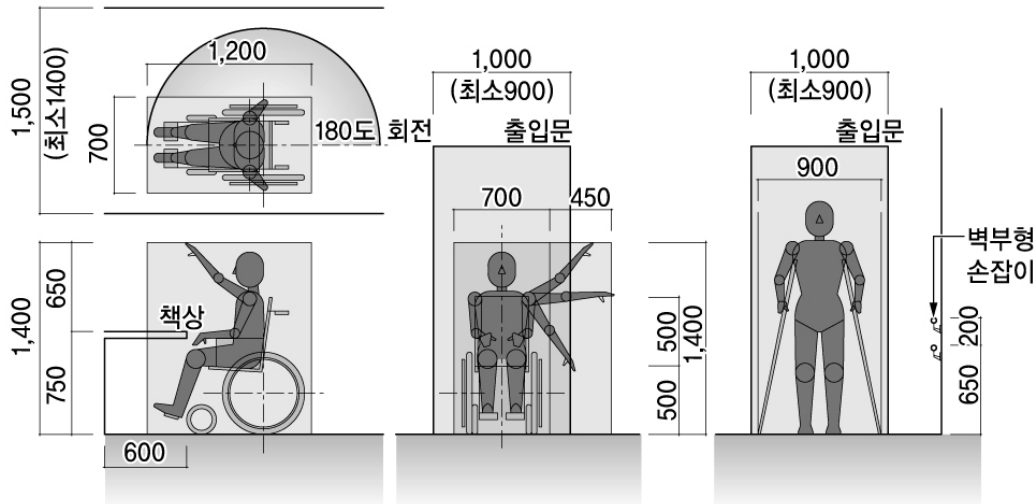
---

- 복도 : 통행에 방해가 되지 않도록 소화기 등 시설물 안으로 숨김  
(복도에 소방시설 필요 시 통행에 지장을 주지 않도록 설치)



### 3. 유니버설 디자인 적용사례

- 객실입구 : 휠체어 사용자 및 보행 장애우를 위한 최소한의 공간 확보 필요



### 3. 유니버설 디자인 적용사례

---

- 객실입구 : 밝기를 조절하는 자동센서로 점등 및 소등이 가능  
계단에 Foot Light를 설치하여 이동할 때의 위험성 감소



### 3. 유니버설 디자인 적용사례

---

- 객실내부 : 바닥 마감재 분리 및 단차 제거(욕실, 발코니 등)



### 3. 유니버설 디자인 적용사례

---

- 침 실 : 침대에 안전바 및 스위치 설치, 휠체어 이동이 가능한 공간 필요





### 3. 유니버설 디자인 적용사례

---

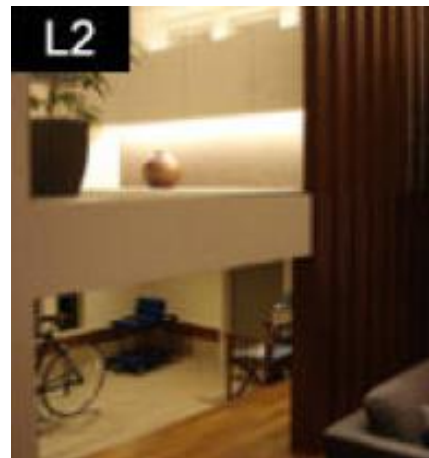
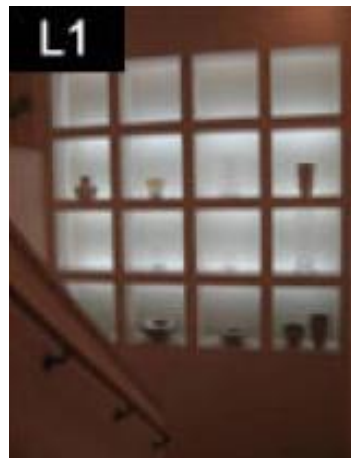
- 침 실 : 가구 형태의 파티션을 통해 수납이 가능하고 프라이버시 확보



### 3. 유니버설 디자인 적용사례

---

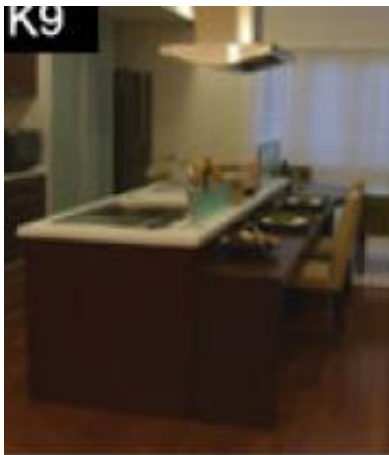
- 거실 : 벽면을 다양한 디스플레이 벽체로 활용  
상하부를 구분하여 다양한 공간 활용이 가능



### 3. 유니버설 디자인 적용사례

---

- 주 방 : 조리대와 마주하여 식탁을 설치  
다른 공간과의 시각적인 연계로 소통이 가능



### 3. 유니버설 디자인 적용사례

- 주 방 : 떨어짐 방지턱 및 곡선형 도어 사용으로 편리함 추구  
싱크대 도어 부분에 바를 설치하여 앉고 일어서기에 불편함이 덜함



### 3. 유니버설 디자인 적용사례

---

- 주 방 : 사용자의 편의에 따라 높이 조절이 가능한 싱크대



### 3. 유니버설 디자인 적용사례

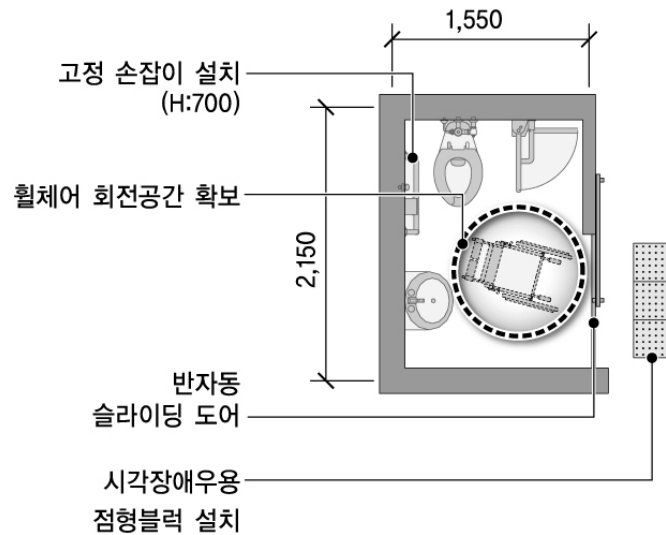
---

- 욕 실 : 단차 제거 및 트렌치 설치로 이동이 쉬움  
통행이 편리하고 공간 활용도가 높은 접이식 도어



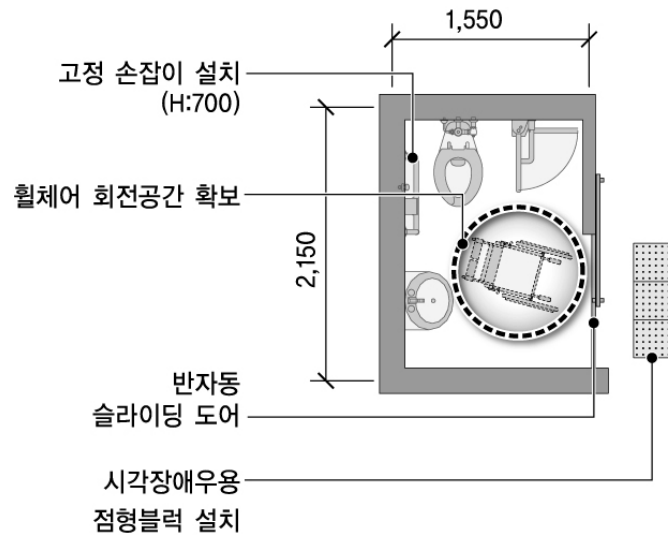
### 3. 유니버설 디자인 적용사례

#### - 욕 실 : 변기 주변에 고정 손잡이 설치



### 3. 유니버설 디자인 적용사례

#### - 욕 실 : 센서인식을 통한 자동 처리 시스템





### 3. 유니버설 디자인 적용사례

---

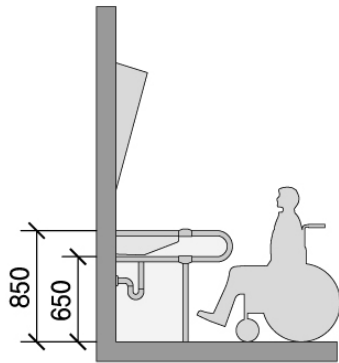
- 욕 실 : 욕실 조명을 켜기 전에 변기 위치를 찾아낼 수 있고  
어두운 곳에서의 안전사고 위험 방지



### 3. 유니버설 디자인 적용사례

---

- 욕 실 : 휠체어 사용자의 사용이 가능하도록 세면대 하부 공간 확보  
각도 조절이 가능한 거울 설치 / 확대경 설치



### 3. 유니버설 디자인 적용사례

---

- 욕 실 : 높낮이 조절이 가능한 세면대

보다 넓은 세면대 사용

세면대 하부 남는 공간을 활용하여 이동식 하부장검 의자 설치



### 3. 유니버설 디자인 적용사례

---

- 욕실 : 보조의자 및 욕조로의 출입이 자유롭기 위한 도어 설치  
고정 손잡이 설치  
욕실 내에서도 현관 방문자 확인 가능, 심리적 불안감 해소



### 3. 유니버설 디자인 적용사례

---

- 욕 실 : 인출식 세면대 수전 (수전의 길이 조절 가능)  
자유로운 수전 배치



### 3. 유니버설 디자인 적용사례

---

- 욕 실 : 관절의 부담을 덜어줘 힘이 없는 노인 혼자서도 사용이 가능함  
수압조절이 가능



### 3. 유니버설 디자인 적용사례

---

- 욕 실 : 선반 그립 바 및 고정 손잡이 설치



Ablage mit Haltegriffen | Shelf with grab bars

